

Carte de activități cu

Spațiul cosmic



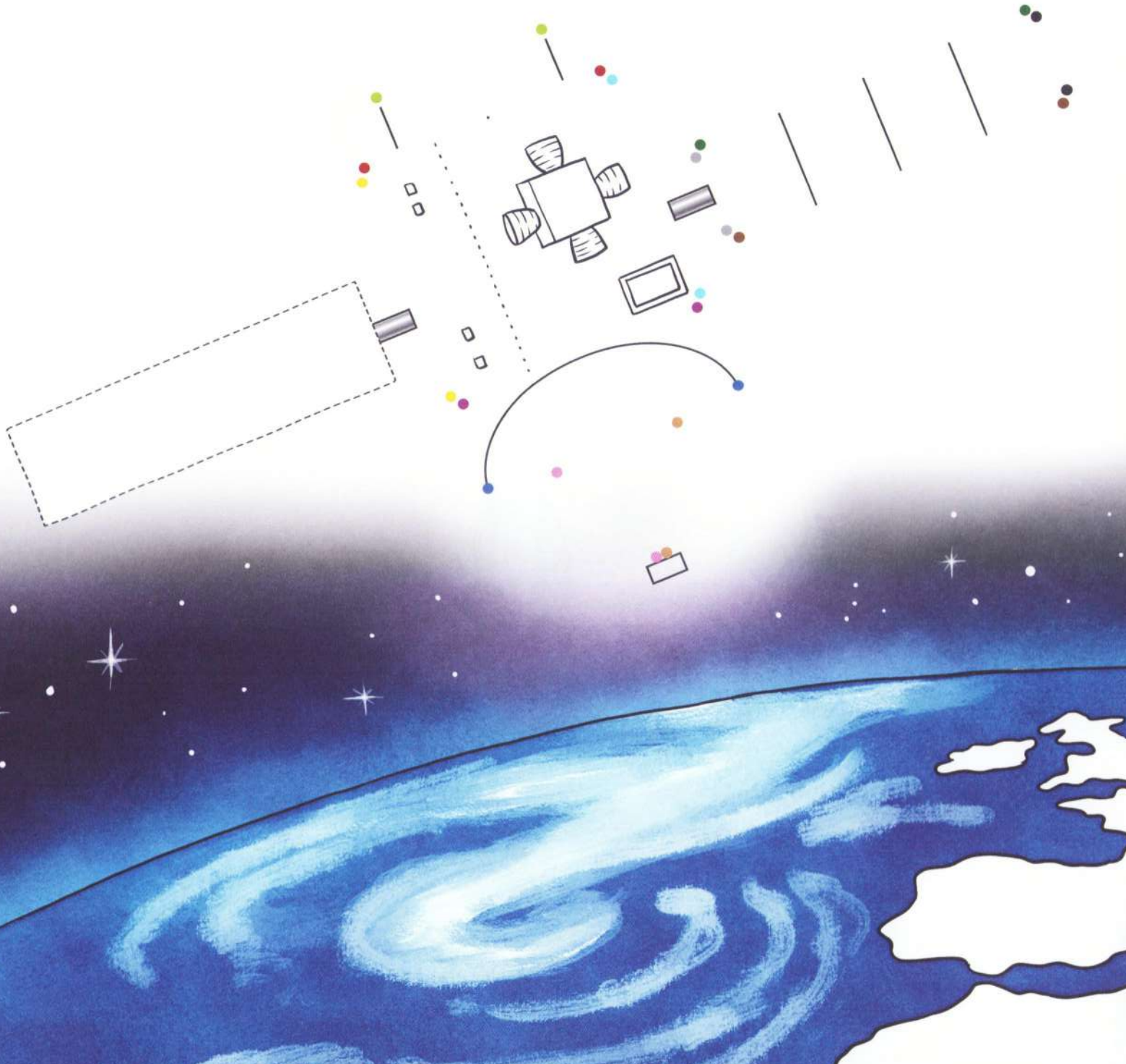
Ce este spațiul cosmic?

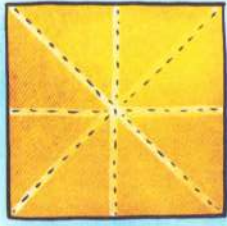
Spațiul infinit de mare dintre Pământul nostru și alte planete, stele și sateliți se numește spațiu cosmic. Acesta nu are nici început și nici sfârșit. În călătoria

lor prin univers, numeroși sateliți artificiali ne oferă imagini impresionante despre spațiul cosmic.

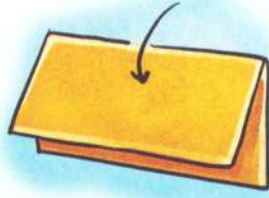


Unește punctele de aceeași culoare și descoperă ce zboară aici.





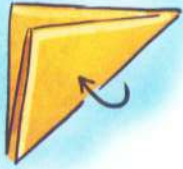
1. Pliază de patru ori o foaie de hârtie pătrată, ca în imagine. Apoi desfășoară-o din nou.



2. Apoi pliaz-o o dată la mijloc.



3. Împarte iar în jumătate dreptunghiul astfel obținut.



4. Îndoaie colțul din dreapta jos peste colțul din stânga sus, pentru a obține un triunghi.



5. Decupează triunghiuri mici în mod aleatoriu.



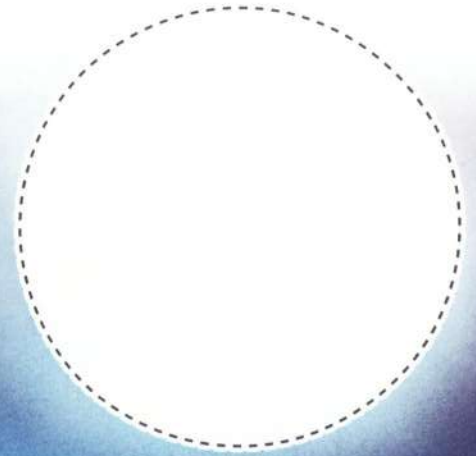
6. Desfășoară steaua. Fiecare stea va avea un model complet diferit.



7. Lipește steluțele pe fereastră cu bandă adezivă și creează-ți propriul cer înnelat!



Termină de colorat imaginea.



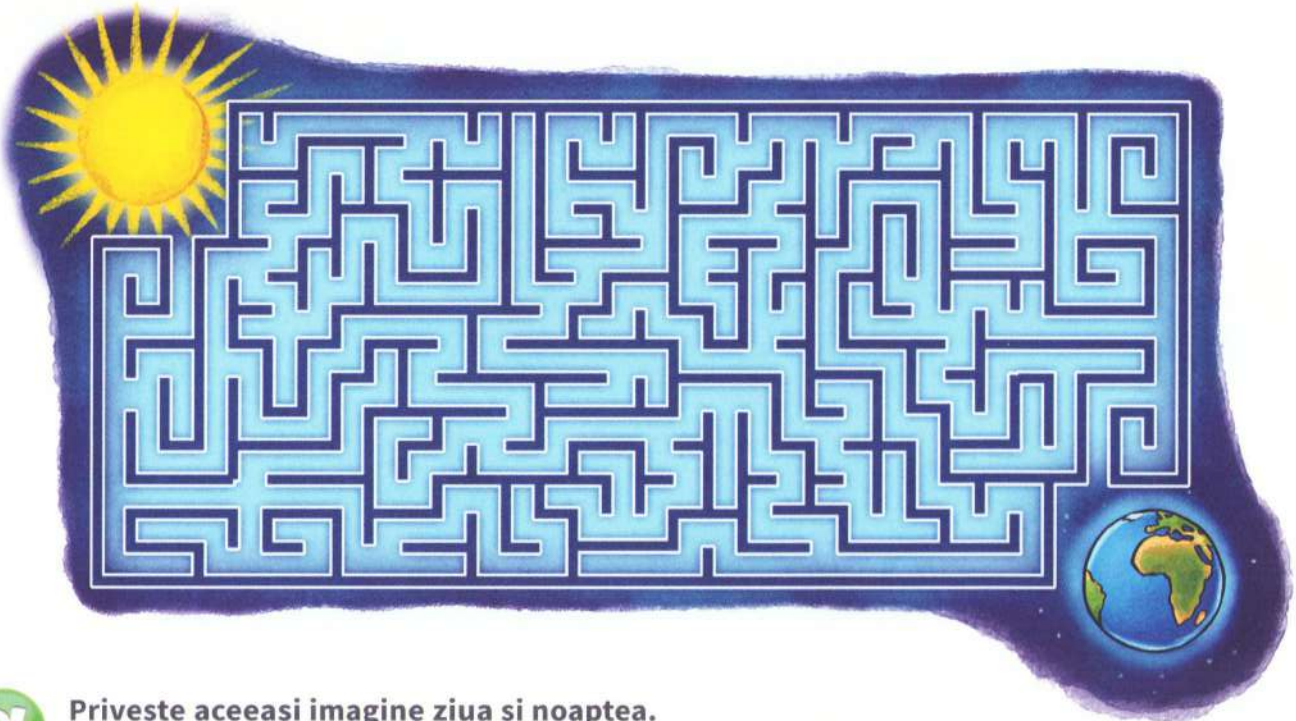
De ce există zi și noapte?

Soarele este o stea care ne asigură lumină și căldură. Planeta Pământ orbitează în jurul Soarelui și se învârtă și în jurul propriei axe, ca un titirez. Această

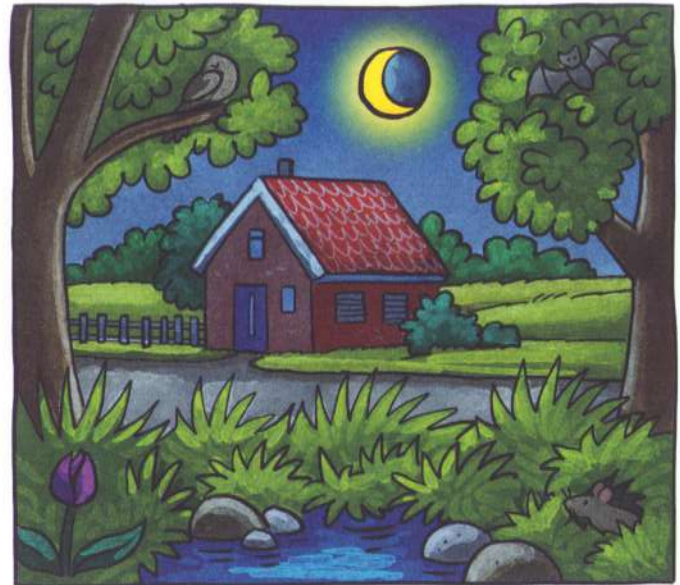
rotație durează 24 de ore. Astfel, o parte a Pământului este cu fața spre Soare: acolo este zi. Pe cealaltă parte, care nu este orientată spre Soare, este noapte.

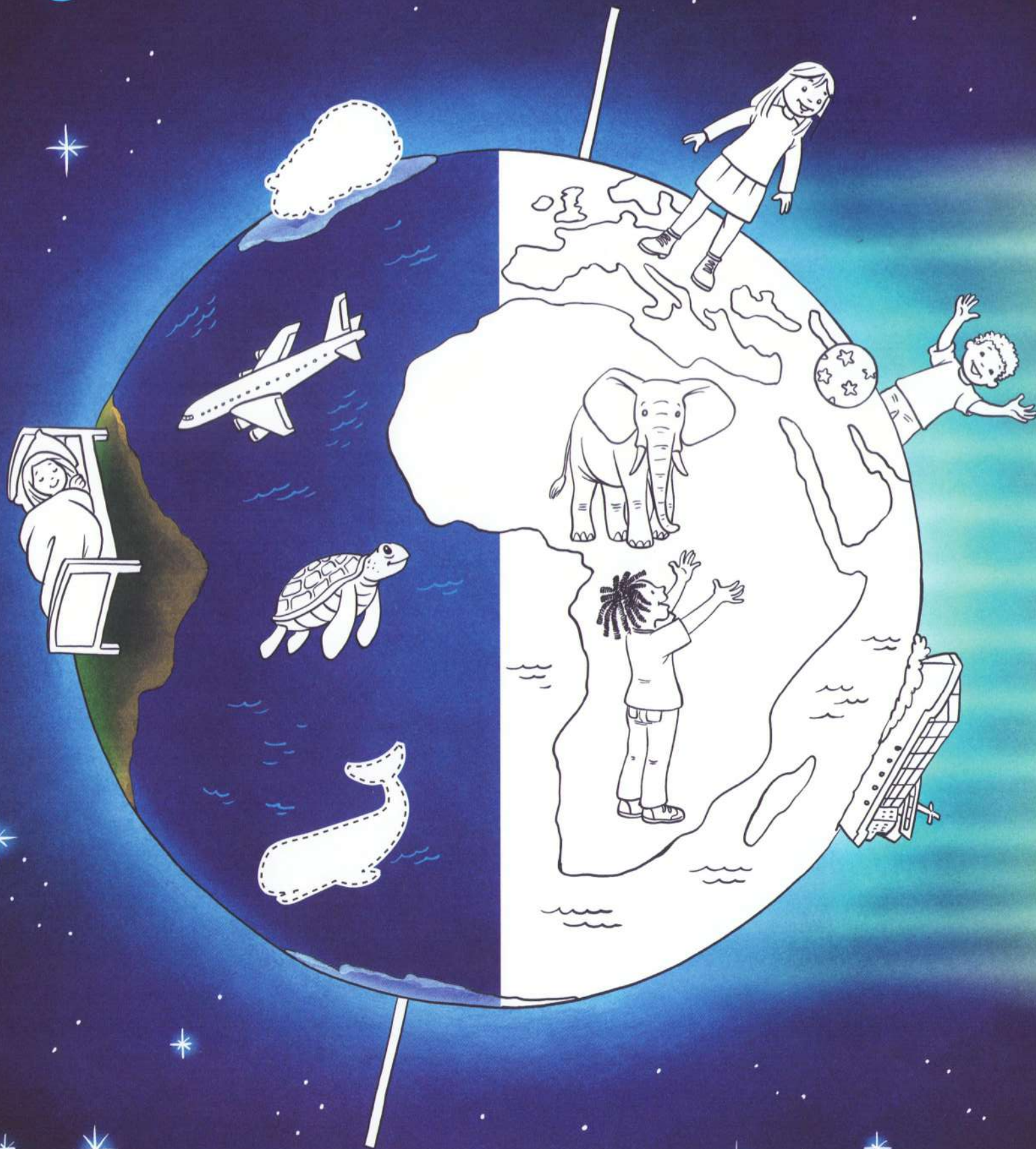


**Cum ajung razele Soarelui pe Pământ?
Găsește drumul razelor prin labirint.**



**Privește aceeași imagine ziua și noaptea.
Poți găsi cele șapte diferențe din imaginea din dreapta?**





LEBRIS

We know books

